



INFORME
DE SUSTENTABILIDAD 2025



Nos complace presentar nuestro **Primer Informe de Sostenibilidad 2024/25**, un hito fundamental que refleja el compromiso intrínseco de Grupo Enser con la **gestión responsable** y la **transparencia total** en cada solución de *Facility Management* y servicio integral que brindamos.

Para Grupo Enser, la **excelencia y la sostenibilidad** no son un añadido, sino el **pilar estratégico** que orienta nuestro camino como empresa de servicios esenciales. Nuestra visión es combinar la **tecnología de gestión más avanzada** con el **Talento Humano** de nuestros equipos, alineándose profundamente con la demanda de nuestros clientes por una **trazabilidad completa** y sólidos **criterios ASG** (Ambiental, Social y de Gobernanza). Ponemos el foco en los desafíos más relevantes de nuestra industria, como la **optimización de recursos**, la **seguridad operativa de vanguardia** y el **uso ético de insumos**, manteniendo la calidad superior del servicio en el centro de todo.

A través de este informe, reflejamos el trabajo continuo con el que impulsamos **iniciativas concretas** que generan valor tangible para nuestros clientes, nuestros equipos y la comunidad. De esta forma, fortalecemos la **rendición de cuentas** y consolidamos la confianza de nuestros principales grupos de interés, otorgándoles **visibilidad y control total** sobre la gestión integral de sus espacios.

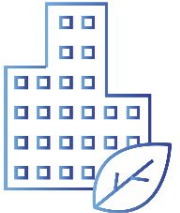
Con esta presentación, no solo celebramos la **evolución de nuestro modelo de gestión de servicios**, sino que también marcamos el rumbo hacia nuevos desafíos. Reafirmamos nuestra visión de contribuir a la creación de **entornos de trabajo y espacios públicos mejores**, construyendo un futuro donde la eficiencia operativa sea sinónimo de **responsabilidad corporativa, desarrollo humano y transparencia**.

Los invitamos a explorar esta propuesta, a analizar nuestro desempeño y a darnos su *feedback* para acompañarnos en este recorrido hacia una **gestión optimizada y sostenible**.



contenido

- ¿Quiénes somos? _____
- Carta del Director _____
- Nuestro Impacto Económico _____
- Nuestro Impacto Ambiental _____
- Nuestro Impacto Social _____
- Comunidad _____
- Colaboradores _____
- Nuestro impacto Gobernanza _____



carta del Director

“Crecer junto a nuestros clientes generando impacto positivo y sostenible es el propósito que nos guía desde el inicio.”



En el año 2000, en plena crisis argentina, Osvaldo Marzola **encontró en la cooperación una oportunidad y decidió transformar el negocio** de la limpieza institucional, integrando servicios que antes se ofrecían por separado. Así nació nuestro modelo de facility management, diseñado para que los clientes se enfoquen en sus proyectos con un único aliado operativo.

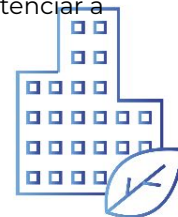
En 2012 ampliamos nuestra propuesta incorporando la unidad de gastronomía. **Así nació QChef, un servicio que impacta directamente en el bienestar físico y emocional de los colaboradores** a través de una alimentación diaria confiable. QChef se consolidó como **motor de crecimiento** y hoy, junto al facility management, tenemos presencia en todo el país, **contribuyendo a la salud, higiene, bienestar y felicidad de miles de trabajadores.**

Nuestro propósito trasciende lo operativo: **buscamos generar un triple impacto** —económico, social y ambiental— que **promueva el desarrollo sostenible y mejore la vida de las comunidades donde actuamos.** Nos guiamos por los ODS y aplicamos políticas de gestión sustentable en toda la organización, reduciendo nuestra huella ambiental, construyendo vínculos responsables y fortaleciendo la gestión de riesgos ESG para decisiones que consideren a las generaciones presentes y futuras.

La responsabilidad de brindar seguridad, higiene y salud **nos impulsa a mejorar continuamente nuestro impacto.** Nos enorgullece potenciar a nuestros clientes para que crezcan y multipliquen sus acciones en favor del ambiente y las personas.

Fernando Marzola- CEO grupo enser

grupoenser



¿quiénes
somos?



grupoenser

¿quiénes
somos?

EL CAMINO TRANSITADO

Sus hijos se sumaron a este camino: Fernando, Gonzalo, Luciano y Melina, quienes integran el Directorio.

Salto de pyme familiar a una empresa referente en el mercado, preparada para liderar nuevos desafíos, posicionándose como una empresa referente a nivel nacional en el sector.

Alcanzó presencia Nacional, ofreciendo su servicio integral de facility management. Un servicio de gestión más eficiente e integrado que permite a sus clientes simplificar su operación y enfocarse en sus objetivos centrales (core business).

2000

2002

2012

2020

2024

2025

Oswaldo Marzola dió vida a un proyecto que hoy es mucho más que una empresa: **Grupo Enser**.

Incorporación de la unidad de negocios de gastronomía, sumando un nuevo servicio para sus clientes.

La unidad de gastronomía se consolidó como un área en pleno crecimiento

Hoy somos el reflejo de una familia unida por un propósito común: crecer junto a sus clientes, reinventarse frente a cada desafío y generar un impacto positivo en la comunidad y el ambiente.

grupoenser



¿quiénes
somos?

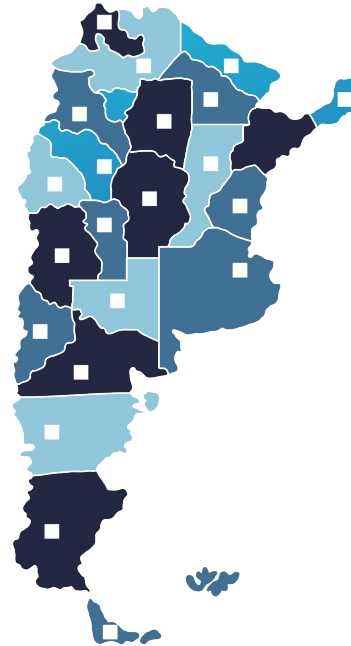
Servicios y soluciones integrales

Acompañamos a empresas a transformar la forma en la que se relacionan con sus clientes. Ofrecemos soluciones personalizadas e innovadoras, utilizando tecnología de vanguardia y asesoramiento estratégico para mejorar la experiencia en todos los puntos de contacto.

Presentes en más de



En todas las Provincias
de Argentina



- Más de **1200 colaboradores directos**
- Vehículos equipados con seguimiento satelital
- Maquinaria de última tecnología a disposición del cliente
- Proveedores certificados con normas internacionales
- Sistema integral de gestión



¿quiénes somos?

Servicios y soluciones integrales

Conformamos un **ecosistema empresarial** bajo los nombres de **Enser Facility** y **QChef**, especializado en servicios integrados.

Gestionamos nuestras operaciones a través de dos frentes principales: Enser Facility, que provee **soluciones completas de limpieza profesional**, desinfección, mantenimiento edilicio y control ambiental; y QChef, como nuestra unidad de **Gastronomía** ofreciendo servicios especializados como comedores in situ y viandas empresariales.

Brindamos **cobertura nacional**, con una fuerte presencia en sectores clave como el financiero, industrial, de telecomunicaciones y de salud.

Nuestra **estructura humana, capacidad operativa y compromiso** con la **mejora continua** nos posicionan como un **referente nacional** en soluciones de facility y servicios gastronómicos.



grupoenser



¿quiénes somos?

Servicios y soluciones integrales

Pensado principalmente para que nuestros socios comerciales obtengan los servicios de soporte de un solo proveedor, deslindándose de responsabilidades y enfocándose únicamente en desarrollar sus actividades productivas.



Limpieza y control de plagas

Servicios orientados a mantener espacios higienizados y seguros mediante protocolos de limpieza profesional, desinfección ambiental y control de plagas



Mantenimiento de espacios verdes

Tareas de jardinería, poda, desmalezado, riego y conservación de áreas verdes públicas o privadas, garantizando su buen estado estético y funcional



Mantenimiento preventivo y

Servicios técnicos que aseguran el funcionamiento continuo de edificios, con intervenciones planificadas o ante fallas, en instalaciones eléctricas, sanitarias, estructurales, entre otras.



Trabajos en altura

Ejecución segura de tareas en altura como limpieza de vidrios, mantenimiento de fachadas y estructuras, utilizando equipos y técnicas certificadas



¿quiénes
somos?

Servicios gastronómicos



Comedores en Colegios

Ofrecemos alternativas para Instituciones educativas adaptándonos a sus horarios e infraestructura. Priorizamos las necesidades alimenticias de los alumnos según edad, así como la frescura, el sabor y el valor nutricional. Contamos con personal formado especialmente para trabajar con niños y adolescentes. Instituciones educativas, escuelas y universidades

Viandas empresariales

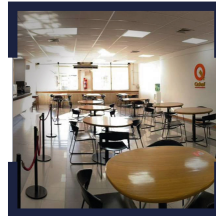
Elaboramos las viandas en nuestra planta de procesos y luego las transportamos refrigeradas hasta las instalaciones de cliente. Cada vianda es envasada y termosellada y presenta detallados los ingredientes y la fecha de elaboración. Nos especializamos en: Viandas corporativas, viandas a granel y viandas asistidas.

Sitios remotos

Llevamos nuestro servicio y la calidad a cualquier punto del país sin importar el contexto geográfico donde se desarrolla la actividad

Comedores in situ

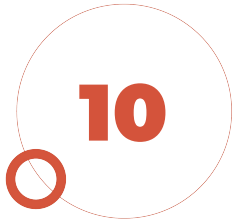
Destinado a empresas con infraestructura apta para el servicio de comedor. proveemos las materias primas y el personal de cocina que elabora los menús diarios. Cubrimos además instituciones de salud asistiendo en clínicas y sanatorios. Gestionamos comedores industriales con elaboración in situ, específico para instalaciones de montaje y fabricación, donde la eficiencia del personal es primordial. Nos especializamos en el sector automotriz y fábricas en general.



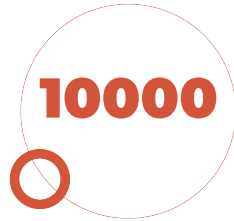
¿quiénes
somos?

Servicios y soluciones integrales

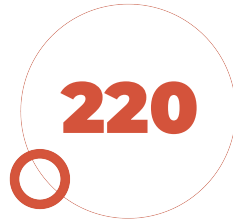
Somos un equipo de profesionales que día a día diseñan y producen **almuerzos exquisitos y de calidad**. Somos **Nutricionistas, cocineros y expertos en logística** que garantizamos una excelente experiencia gastronómica a miles de personas por día.



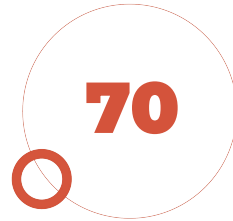
Años en el mercado



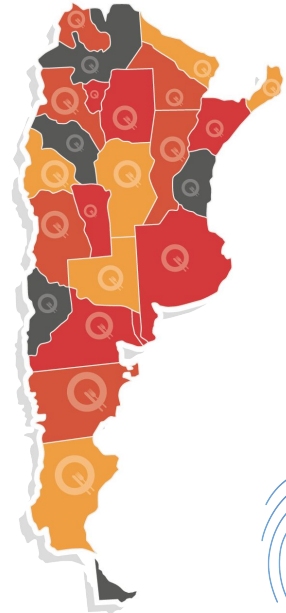
Comidas por día



Colaboradores



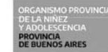
Puntos de entrega



¿quiénes
somos?

Clientes que nos eligen

Nos eligen: Instituciones educativas / Empresas de telecomunicaciones / Industrias y fábricas / Hospitales y Clínicas / Bancos / Empresas de logística / Industria automotriz / Zonas portuarias / Organismos públicos



grupoenser



¿quiénes
somos?

El Propósito como eje de la Estrategia de Triple Impacto

El Propósito de Grupo Enser es el cimiento de nuestra identidad como **empresa de triple impacto**. No es simplemente una declaración de misión, sino la **fuerza motriz** que garantiza que el éxito económico esté intrínsecamente ligado a la **generación de valor social y ambiental positivo**. Es el principio rector que nos exige ir más allá de la rentabilidad tradicional para medir nuestro éxito en términos de bienestar colectivo y sostenibilidad.



Crear servicios que garanticen la seguridad y salubridad de los colaboradores para potenciar empresas que buscan impactar positivamente en su entorno.



Brindar respuestas efectivas que garanticen espacios de trabajos saludables y seguros para que las organizaciones crezcan impactando positivamente en la sociedad, el ambiente y en la sostenibilidad económica de su negocio.



Brindar soluciones gastronómicas que garanticen una alimentación segura, saludable y de calidad a todas las personas incondicionalmente. Aportando activamente a un mejor entorno laboral física y emocionalmente tanto al grupo como a cada persona individual.

grupoenser

¿quiénes somos?

El Compromiso de Sostenibilidad como Motor de la Gestión de Riesgos ASG

La gestión de Grupo Enser se cimienta en una estrategia ASG (Ambiente, Sociedad y Gobernanza) que convierte la responsabilidad en valor operativo, alineada con el core business de Facility Management.

A

Asumimos un firme compromiso con la eficiencia operativa y la gestión de recursos en los espacios que administramos.

Nuestros esfuerzos se centran en:

- El **Cuidado del Consumo Energético** y la optimización de los *utilities* de las instalaciones.
- La **Gestión Responsable del Agua** en grandes instalaciones.
- La promoción de la **Economía Circular** mediante la gestión eficiente de residuos.
- La medición de la **Huella de Carbono operacional** de nuestros servicios para avanzar en la **Acción Climática**.

S

Invertimos continuamente en el desarrollo del Capital Humano, que es el corazón de nuestros servicios integrales.

Nuestras prioridades sociales incluyen:

- **Desarrollo Profesional:** Fortalecimiento continuo de las habilidades técnicas, operativas y de gestión de nuestros colaboradores.
- **Inclusión Social y Laboral:** Garantizamos la **Igualdad de Oportunidades** e implementamos programas de formación específicos, generando activamente **puentes hacia el empleo formal** y sostenible en nuestra industria.
- **Seguridad:** Aseguramos entornos de trabajo protegidos en todas nuestras operaciones.

G

Garantizamos una Gobernanza Responsable y Transparente en toda nuestra estructura, actuando con la máxima ética y cumplimiento de Normas Nacionales e Internacionales.

Esto incluye:

- El **rigor integral** de nuestro **Sistema de Gestión Integrado (SGI)**.
- La definición de **políticas estrictas** para la gestión de procesos sensibles y la protección de datos.
- Mecanismos sólidos de **rendición de cuentas y auditoría** que aseguran la confianza de nuestros *stakeholders*.

¿quiénes somos?

Comprometidos con el Desarrollo Sostenible

Desde **Grupo Enser**, entendemos que nuestro rol como **socio estratégico** va más allá de la gestión eficiente de servicios. Nuestra misión se alinea intrínsecamente con los **desafíos globales de sostenibilidad**, asumiendo un firme compromiso con la **Agenda 2030** y los **Objetivos de Desarrollo Sostenible (ODS)** de Naciones Unidas.

implementamos:

- La creación de una célula de trabajo interdisciplinaria dedicada exclusivamente a la Sostenibilidad.
- El diseño de un plan estratégico robusto, directamente alineado con los ODS que tienen mayor impacto en nuestra cadena de valor y en los servicios que brindamos.



Los ODS son la **hoja de ruta clave** que aplicamos en nuestros proyectos para consolidar una **gestión responsable, transparente y ética**. Buscamos activamente crear una **cultura interna regenerativa** que nos permita medir, cuantificar y potenciar el **impacto positivo** que generamos a través de nuestras actividades en el entorno de nuestros clientes y la comunidad.

¿quiénes somos?

Creando un Futuro Sostenible impulsando la Agenda 2030



Garantizamos el bienestar de nuestros colaboradores y de los espacios en los que se desarrollan, siendo un pilar de nuestra propuesta de valor. Inspirándonos a ir más allá de los estándares de seguridad para **crear entornos que promueven la salud física y mental.**



Promovemos el **desarrollo de habilidades** que abran puertas a mejores oportunidades fomentando la educación y la capacitación continua de nuestros colaboradores y comunidades. Colaboramos con escuelas y centros de formación profesional para ofrecer programas de pasantías y primeras **experiencias** laborales a jóvenes.



Como empresa líder en Facility Management, nuestro core competence es un **motor directo del crecimiento económico sostenido de nuestros clientes.** Reconociendo que nuestro propósito va más allá de la eficiencia operativa, centrándonos en crear un impacto positivo al **garantizar un trabajo decente para todas las personas** que forman parte de nuestra cadena de valor.



La **inclusión y el respeto** son pilares fundamentales de nuestra cultura corporativa. **Impulsando la equidad** en nuestras operaciones para ser **agente de cambio que promueva la inclusión social y económica**, especialmente para aquellos en situación de vulnerabilidad.



Garantizamos modalidades de consumo y producción sostenibles, buscando minimizar nuestro impacto ambiental, mediante la **reducción de desechos** y al **integrar reportes y operaciones sostenibles.**



El **cambio climático** es uno de los mayores **desafíos de nuestro tiempo.** Entendiendo que nuestra contribución se enfoca en la **reducción de nuestro impacto en el ambiente** y en la promoción de **prácticas bajas en emisiones.** El ODS 13 nos impulsa a tomar medidas concretas para **mitigar nuestra contribución al calentamiento global.**



Nuestro servicio de Facility Management es, por naturaleza, una alianza estratégica con nuestros clientes, donde **trabajamos conjuntamente para alcanzar objetivos comunes.** Este espíritu colaborativo **fomenta la constitución de alianzas eficaces** en las esferas pública, privada y de la sociedad civil.

¿quiénes
somos?

El Mapa de Grupos de Interés como Pilar de la Gobernanza Sostenible



Reconocemos que nuestro impacto va más allá de nuestras operaciones, por lo que gestionamos activamente nuestra relación con nuestros grupos de interés (stakeholders). Entendemos como stakeholders a todas las personas y organizaciones que pueden afectar o ser afectadas por nuestras decisiones y actividades, y los consideramos una pieza clave en nuestra estrategia de sostenibilidad.

Para ello, identificamos y analizamos a nuestros grupos de interés, tanto internos (colaboradores, directivos) como externos (clientes, proveedores, gobierno y la comunidad) para construir relaciones sólidas y transparentes, asegurando que respondemos de manera adecuada a las expectativas de cada uno de nuestros grupos de interés.

Gestionamos la escucha activa de nuestros grupos de interés es un pilar fundamental. Sus **necesidades y expectativas** son el insumo principal que impulsa nuestro crecimiento y valida la relevancia de nuestra estrategia de alianzas.



¿quiénes somos?

La voz de nuestros Públicos

Gestionamos la escucha activa de nuestros grupos de interés es un pilar fundamental. Sus **necesidades y expectativas** son el insumo principal que impulsa nuestro crecimiento y valida la relevancia de nuestra estrategia de Sostenibilidad.

Mantenemos **canales de comunicación abiertos** y creamos **espacios de diálogo** para asegurar una interacción fluida y transparente.



CANALES	ACCIONISTAS	BANCOS	CLIENTES	COLABORADORES	COMUNIDAD	DIRECTIVOS	ENTIDADES GUBERNAMENTALES	ORGANISMO DE CERTIFICACIÓN DE TERCERA PARTE	PROVEEDORES
Auditorías			✓					✓	
Capacitaciones				✓					
Comunicación de Política								✓	
Díálogo Constante					✓				
Encuestas de Clima				✓					
Encuestas de Satisfacción			✓						
Evaluación del Servicio			✓						✓
Informes Financieros		✓							
Presentación de Informes						✓	✓		
Reportes de Rentabilidad	✓								
Reuniones	✓	✓	✓	✓	✓	✓	✓		✓

¿quiénes
somos?

Certificaciones: Compromiso con la Excelencia y la Sostenibilidad.

La **excelencia operativa** y la **confiabilidad** son pilares innegociables en la entrega de cada uno de nuestros servicios de Facility Management integral. Por ello, apostamos por un **Sistema de Gestión Integrado (SGI)** riguroso que abarca todos nuestros procesos.



Este SGI nos permite garantizar consistentemente:

- Un **servicio de máxima calidad** en todas las unidades de negocio (limpieza, mantenimiento, gastronomía, etc.).
- Una **seguridad de la información** sin compromisos, esencial en la gestión de infraestructuras críticas.



Política de calidad
Calidad en cada uno de nuestros procesos y servicios.



Política medioambiental
Compromiso real con el cuidado del medio ambiente.



Seguridad y salud Ocupacional
Seguridad y salud ocupacional para proteger a nuestro equipo.



Seguridad alimentaria
Inocuidad alimentaria en la elaboración y distribución de alimentos.



Seguridad Vial
Seguridad vial para prevenir riesgos en la vía pública.



Compromiso energético
Uso eficiente de la energía y responsabilidad ambiental.

Nuestro compromiso se demuestra con hechos y es validado externamente a través de certificaciones internacionales que avalan la solidez de nuestras buenas prácticas. Estas acreditaciones reafirman nuestra promesa de ser un socio estratégico confiable y transparente para nuestros clientes.

¿quiénes
somos?

Nuestras Alianzas Estratégicas multiplicando el Impacto: Alianzas que Aceleran la Sostenibilidad.



Generamos alianzas y sinergias como estrategia de crecimiento permanente.



Impacto
económico



grupoenser

Sostenibilidad Financiera y Valor Compartido

Nuestra **solidez financiera**, evidenciada en balances al día y un crecimiento sostenido de las ventas, no es un fin en sí misma, sino **el motor que sustenta nuestra estrategia de triple impacto**.

Esta rentabilidad es la base para canalizar la **Inversión** necesaria que garantiza la **creación continua de valor económico distribuido**, lo que se traduce directamente en **generación de empleo formal de calidad y desarrollo productivo** a lo largo de nuestra cadena de valor, reafirmando nuestro compromiso con un modelo de negocio sostenible y responsable.

Valor sostenible: La estrategia que transforma el impacto económico en rentabilidad a largo plazo.

La solidez de nuestra gestión se define por la **riqueza distribuida activamente** entre nuestros grupos de interés clave, priorizando un modelo basado en la generación de valor a través del talento. Esta estrategia se sostiene mediante una **Inversión constante en el capital humano** y la operación, y se valida a través de una **rigurosa Fiscalización** que garantiza la transparencia, el cumplimiento ético y la confiabilidad del modelo de distribución de ingresos a colaboradores, proveedores y el gobierno.

Fiscalización

Garantizamos la **solidez y transparencia** de nuestra gestión **administrativa y financiera**. Mantenemos todos nuestros balances y estados contables aprobados y al día, lo que refleja el compromiso de la Dirección con el estricto cumplimiento normativo y la salud financiera del Grupo. Esta práctica asegura la fiabilidad de nuestra información para todas las partes interesadas, reafirmando nuestra gobernanza corporativa y la confianza en la proyección de futuro.



Inversiones

Integramos un **sólido desempeño económico** con un impacto social y ambiental positivo. La compañía sostuvo el crecimiento mediante la eficiencia y la mejora continua, destacándose con un incremento del 69% en ventas respecto al año anterior. Este logro se complementa con el **fortalecimiento del capital humano**, al generar más de 500 empleos, y el notable avance en sustentabilidad, con una reducción del 15% en el consumo de agua y la incorporación del 20% de productos biodegradables.

Estos resultados fundamentan la hoja de ruta para 2026, orientada a la innovación, la digitalización de procesos y la expansión de los servicios gastronómicos.



Impacto económico

Valor sostenible: La estrategia que transforma el impacto económico en rentabilidad a largo plazo.

Grupos de interés clave en la distribución.

Colaboradores

A través de salarios y el pago de cargas sociales asociadas.

Proveedores

Mediante el pago de bienes y servicios (profesionales, alquileres, insumos, etc.)

Gobierno

A través de la contribución con impuestos y tasas.

Comunidad y Reinversión

Mediante donaciones o inversiones directas por el crecimiento del negocio.

Sueldos y beneficios	Inversión directa en capital humano, salarios y programas de bienestar.
Proveedores	Compras a empresas nacionales y socios estratégicos de la cadena de valor.
Impuestos y contribuciones	Aportes al Estado nacional, provincial y municipal.
Reinversión y desarrollo	Innovación, tecnología y sostenibilidad operativa.



Impacto económico

Valor sostenible: La estrategia que transforma el impacto económico en rentabilidad a largo plazo.

Demostramos nuestro compromiso con el **capital humano y el desarrollo productivo** local a través de la asignación de valor económico entre **colaboradores, cadena de suministro, Estado y reinversión**.

Fortalecimos los programas de formación en 2024, **duplicando las horas de capacitación en áreas clave como seguridad, liderazgo y servicio gastronómico**.

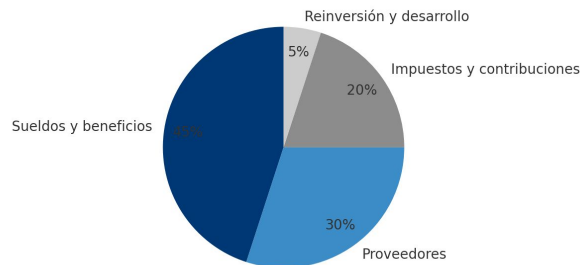
Consolidamos circuitos de comunicación interna y **promovimos la igualdad de oportunidades**, lo que mejora el clima laboral y la retención de talento. Priorizamos la inclusión y el empleo formal en las comunidades, implementando líneas de acción que abarcan programas de pasantías con instituciones educativas.

Finalmente, **reforzamos los beneficios sociales** con foco en el bienestar y la conciliación, mientras que implementamos protocolos de prevención y ergonomía para reducir incidentes.



Nuestro modelo de negocio se basa en la **generación de valor de distribución consistente** año tras año, con un **foco predominante en el capital humano**.

Distribución del Valor Económico Generado 2024





Impacto
Ambiental



grupoenser

Compromiso con el cuidado del Planeta

Nuestro compromiso con el cuidado del planeta se materializa en la **gestión eficiente y responsable** de cada instalación que administramos, haciendo del *Facility Management* integral una herramienta directa para la acción climática.

Nos enfocamos en la **optimización del consumo energético y de agua**, impulsamos activamente la Economía Circular mediante la gestión rigurosa de residuos y utilizamos soluciones innovadoras, como la **limpieza ecológica**, para reducir la huella operativa.

De esta manera, aseguramos que la excelencia en nuestros servicios no solo beneficie la productividad de nuestros clientes, sino que también contribuya activamente a la **regeneración del entorno** y a la construcción de un futuro más sostenible.

Impacto Ambiental

Política de Sostenibilidad y Gestión Ambiental



Grupo Enser asume el compromiso de operar bajo una lógica de **sostenibilidad y triple impacto**, con un foco estratégico en la **protección del ambiente** y el **uso eficiente de los recursos** en todas las instalaciones que gestionamos. Esta política tiene como objetivo primordial guiar nuestras acciones hacia un desarrollo responsable, brindando soluciones eficientes, sustentables y de calidad superior, siempre alineadas con las necesidades de nuestros clientes y los desafíos del entorno.

En línea con nuestra visión de ser una empresa líder en **servicios integrales**, generadora de impacto positivo en la comunidad, promovemos activamente una **cultura organizacional** basada en la responsabilidad social, el **cuidado ambiental** y la **gestión proactiva de riesgos ambientales**. Esta cultura se complementa con el trabajo en equipo, la innovación, la integridad y un sólido compromiso con la eficiencia, asegurando la continuidad operativa y minimizando la huella ecológica de nuestra actividad.

Pilares de Acción Ambiental

- **Plan Net Zero y Economía Circular.**
- **Gestión eficiente de recursos.**
- **Oficina Verde y Saludable.**
- **Participación y Concientización.**
- **Actualización y Mejora Continua.**

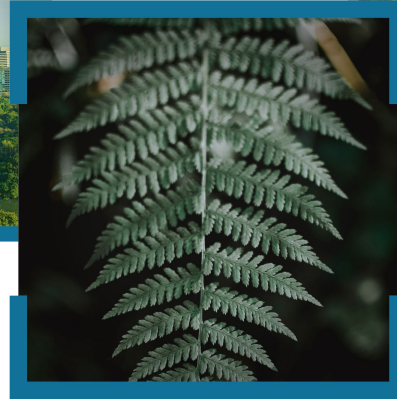


Impacto Ambiental

Nuestro compromiso con el cambio climático.

Trabajamos en la **reducción progresiva de las emisiones de Gases de Efecto Invernadero (GEIs)**, reconociendo el impacto que **tienen en la sociedad y avanzando para alcanzar las metas internas de impacto positivo.**

Actualmente, **estamos avanzando en la definición de una estrategia que nos permita reducir nuestra huella de carbono** para abordar el desafío de ser una industria baja en carbono



Impacto Ambiental

Compromiso con la lucha contra el Cambio Climático

Marcamos un hito fundamental en nuestro camino hacia la sustentabilidad. Durante el 2025, **cuantificamos por primera vez nuestro impacto sobre el cambio climático** a través del cálculo de la **Huella de Carbono** para todos nuestros centros y operaciones.



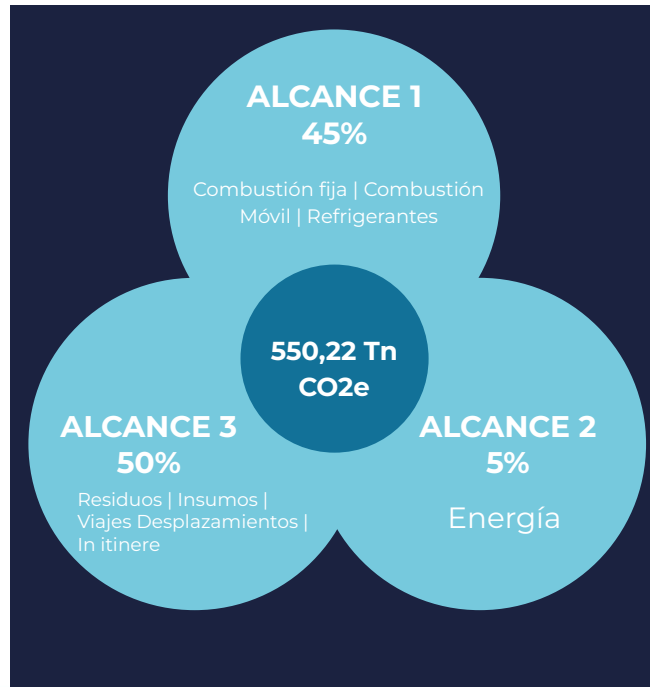
Esta primera medición nos permite identificar nuestras emisiones de **Gases de Efecto Invernadero (GEI)** mediante un inventario de alcance 1, 2, 3, estableciendo una línea de base clara para nuestros futuros planes de acción.



Este **primer Reporte de Gases de Efecto Invernadero (GEIs)** es un instrumento crucial en la transición ambiental de **Grupo Enser**, ya que al establecer medidas precisas de **medición, reducción y compensación** es fundamental para **avanzar hacia la meta de Net Zero 2050** que implica **reducir las emisiones año a año y compensar los remanentes**.

Nuestra huella

Medimos nuestra primer **Huella de Carbono**, transmitimos conciencia y trazabilidad, buscando gestionar de manera correcta nuestras **emisiones de CO2**, demostrando que el accionar empieza por uno mismo y marcando un camino que lleve hacia una mejora continua velando por el bienestar del ambiente.



Nuestro Camino a la Descarbonización: Plan de Acción Climático



Nos comprometimos a alcanzar un estado de emisiones netas cero de gases de efecto invernadero (GEI) para tener un impacto climático neutral al 2050, siguiendo los principios de la iniciativa de Objetivos Basados en la Ciencia (SBTi).



Plan de Mitigación



Control, Seguridad y Optimización Eléctrica

Gestionamos el **control y mantenimiento** constante de las **instalaciones eléctricas**, realizando la medición de puesta a tierra de forma anual. Aseguramos la continuidad y seguridad del suministro, lo que **evita pérdidas de energía** por fallas y **garantiza** que el sistema opere dentro de los **parámetros de eficiencia** definidos. Una revisión general de instalaciones eléctricas fue realizada semestralmente.

Mejoras Estructurales y Reducción de Consumo

Impulsamos la **eficiencia energética** mediante **mejoras** críticas de **infraestructura**. Finalizamos la instalación de una nueva instalación eléctrica, que actualiza circuitos y tableros con equipos más eficientes, disminuyendo pérdidas de energía. Asimismo, fomentamos el uso consciente de recursos con la colocación de ventanas en el Coworking, lo que optimiza la iluminación natural y reduce el uso de luz artificial.

Implementación de Pantallas

Solicitamos el cambio de cinco pantallas en el sector gastronomía de QChef con el fin de reemplazar las comandas impresas, lo que garantiza una **reducción del consumo de papel** casi a cero en el área. Esta migración digital optimizará la operativa de la cocina y eliminará los costos asociados al papel térmico. Estimamos que esta medida **evitaría el uso de un volumen significativo de rollos anuales**, reforzando así la gestión ambiental de la unidad de negocio. La implementación se ejecutará una vez aprobada la adquisición del hardware necesario.

Cambio de Tecnología

Integramos todas estas acciones al **Plan de Acción Energético** en el marco de la norma **ISO 50001**. Finalizamos el reemplazo total de todas las luminarias de la organización por tecnología LED, asegurando una reducción significativa en el consumo. Para el futuro, analizamos la incorporación de paneles solares y continuaremos la migración a equipos de bajo consumo.



Impacto Ambiental

Plan de Mitigación con foco en la Movilidad



Rutas Inteligentes

Hemos iniciado la implementación del programa **Rutas Inteligentes**, utilizando la aplicación "Óptimo Camino", en nuestro depósito de abastecimiento. Esta herramienta gestiona el cálculo de la ruta más **eficiente** para el reparto de insumos, buscando la **optimización** de las distancias recorridas y la reducción directa del **consumo de combustible**.

Actualmente, trabajamos en la obtención de datos post-implementación para **establecer el porcentaje estimado de kilómetros y litros de combustible evitados**, lo cual será crucial para **cuantificar el impacto económico y ambiental positivo** de esta iniciativa logística.



Uso de Bicicletas

Promovemos el uso de bicicletas para nuestros colaboradores con el objetivo de **fomentar la movilidad sostenible**, la **salud** y la **reducción del impacto ambiental**.

Implementamos una nueva iniciativa que impulsa la adopción de la bicicleta como medio de transporte principal. Instamos a la comunidad a registrar sus trayectos diarios en bicicleta, ya que cada viaje quedará automáticamente vinculado a la participación en el sorteo de una bicicleta. De esta manera, unimos el compromiso con la **movilidad verde** y el **bienestar personal** con la posibilidad de acceder a premios exclusivos, incentivando la participación activa de todos los colaboradores y reduciendo la Huella de Carbono.

Impacto Ambiental

Gestión Responsable del Agua



Promovemos una **gestión integral y sostenible del recurso hídrico**, enfocada en la reducción del consumo y la reutilización segura del agua en todas las sedes. Implementamos medidas concretas como **la instalación progresiva de artefactos de bajo consumo (aireadores, válvulas) y sistemas de recolección de agua de aires acondicionados para uso no potable.**

Difundimos un Instructivo de Lavado Responsable de Vajilla y establecemos recipientes para recolección de agua remanente, integrando estas prácticas en **un Protocolo de Cuidado del Agua** que se comunica mediante campañas. Este proceso se sustenta con la designación de referentes por sede y el monitoreo continuo para garantizar la reducción del consumo.



Impacto Ambiental

Plan de Compensación: Compromiso con la Biodiversidad



Avanzamos en la **compensación de nuestra huella** de carbono a través de una **alianza** con el Vivero Forestal de la Facultad de Ciencias Forestales.

El acuerdo nos permite involucrar activamente al **Programa de Voluntariado Corporativo (PVC) en jornadas de reforestación**, guiadas por expertos universitarios junto a nuestros colaboradores para generar conciencia ambiental.

Esta colaboración asegura que las plantaciones se realicen con **especies nativas**, garantizando una captura de CO2 eficiente que contribuye directamente a nuestras metas de mitigación ambiental.



Facultad de
Ciencias Agrarias
y Forestales



UNIVERSIDAD
NACIONAL
DE LA PLATA

Impacto Ambiental

Plan de Compensación: Compromiso con la Biodiversidad

Establecimos una alianza de colaboración con **ReforestArg** apoyando económicamente en la **restaurar ecosistemas**, economías y conciencias a través de la plantación de **árboles nativos**, permitiendo escalar nuestras **compensación de huella de carbono** a nivel nacional. Esta contribución asegura que el offset ambiental se extienda a diversas regiones del país, facilitando la medición y el monitoreo del carbono capturado.



De esta manera, reforzamos nuestro compromiso con el desarrollo sostenible a través de un apoyo directo y cuantificable a una organización especializada en la restauración de los bosques y las selvas de nuestro país.



Impacto Ambiental

A través de nuestro programa "**Oficina Verde**", Grupo Enser impulsa activamente la **gestión ambiental** en todas nuestras instalaciones operativas. Este programa busca limitar el consumo de recursos y la generación de desechos, pero su alcance va más allá: fomenta una **sólida cultura de conciencia ambiental** entre nuestros colaboradores.

Esta cultura se centra en la gestión consciente de agua y energía, la correcta separación de residuos y la implementación de un plan *paperless* riguroso. Al optimizar estos procesos internos, no solo logramos minimizar nuestro impacto ambiental y contribuir a la **reducción de nuestra Huella de Carbono operacional**, sino que también promovemos el bienestar y la salud del equipo de Enser, consolidándolos como **agentes de cambio** tanto dentro como fuera de la organización.

grupoenser

Enser Facility verde y saludable



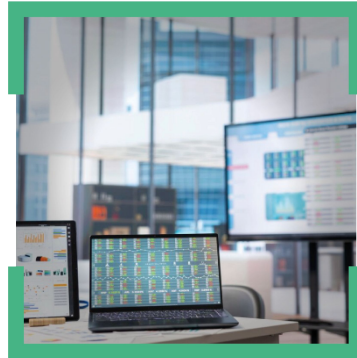
Impacto Ambiental

Oficina Verde: Estrategia para la Reducción de la Huella de Carbono



Uso racional de Impresiones

Iniciamos un **plan de racionalización de impresora** cuyo objetivo es **disminuir el número total de impresiones** generadas y centralizarlas en áreas designadas, promoviendo el concepto de "oficina cero papel". Esta medida busca **reducir** significativamente el **consumo de tinta, tóner y papel**, además de **optimizar los costos de mantenimiento y suministro de energía**. La centralización en el uso de impresoras garantiza un **uso más consciente y medido de los recursos** de impresión, **alineándose** directamente con nuestros **objetivos de eficiencia operativa y sostenibilidad ambiental**.



Digitalización en nuestras Operaciones

Impulsamos activamente la **digitalización** integral de la gestión documental, iniciando con los expedientes y la documentación interna, proceso para el cual evaluamos la contratación de un pasante que apoyará la implementación operativa. Paralelamente, avanzamos en la digitalización de remitos, planillas de facturación y notas de entrega, con la incorporación de tablets para habilitar el envío y la firma digital, lo que **elimina el uso de papel en nuestra operación diaria**. Actualmente, este esfuerzo reporta un **17% de avance en la digitalización** de las firmas de contratación de clientes, lo que impacta directamente en la sostenibilidad y la eficiencia de nuestros procesos logísticos y documentales.

Cerrando el Ciclo de la Gestión de Recursos

Impulsamos la Economía Circular como un pilar estratégico para transformar el modelo lineal de consumo en la gestión de instalaciones, con el objetivo de limitar el uso de recursos y minimizar la generación de desechos.

Promovemos activamente una cultura de reducción, reuso y reciclaje entre colaboradores y clientes, asumiendo conjuntamente el rol de agentes de cambio social y ambiental.

Trabajamos en alianza con socios estratégicos certificados para garantizar la gestión adecuada de nuestros recursos, asegurando el menor impacto ambiental posible y el máximo control y trazabilidad en toda la cadena de valor de los servicios que brindamos.

Impacto Ambiental

Gestión de Residuos: Política Clave para la Implementación de la Economía Circular

Desde el 2025, estamos trabajando en la gestionamos de los residuos generados en nuestras operaciones internas, impulsando un enfoque claro en la economía circular y entendiendo que la correcta separación es fundamental para **minimizar nuestro impacto ambiental**.

Implementamos un **Plan de Gestión Integral de Residuos que transforma el manejo de desechos**, que fomenta la **clasificación en origen**: lo limpio y seco se destina a reciclaje, y el resto a disposición final.

Establecimos la **recolección diferenciada** de los residuos reciclables (cartón, plásticos, metal y vidrio), los cuales son gestionados y revalorizados.

Promovemos este **cambio cultural donde los residuos son vistos como recursos**, logrando así el cierre del ciclo productivo y asegurando una gestión responsable.



Impacto Ambiental

Economía Circular con Propósito Social: Reciclaje de Uniformes y Creación de Valor

Desde el 2025, estamos trabajando en la gestionamos de los residuos generados en nuestras operaciones internas, impulsando un enfoque claro en la economía circular y entendiendo que la correcta separación es fundamental para **minimizar nuestro impacto ambiental**.



Consolidamos nuestro **compromiso social y ambiental** mediante la implementación de un **programa de economía circular**, en alianza con la Fundación De La Nada, para la **gestión responsable de nuestros uniformes en desuso**.

Este proyecto articula la **reutilización de textiles**: los uniformes que completan su ciclo de vida útil son entregados a la Fundación De La Nada, donde **se convierten en repasadores y delantales que, posteriormente, son reincorporados al stock de Grupo Enser**.

De esta manera, reducimos el descarte textil, minimizamos **nuestro impacto ambiental y fomentamos la colaboración con organizaciones** que impulsan el desarrollo social

grupoenser



Impacto Ambiental

Packaging Sustentable



Desarrollamos una línea especial de viandas con el propósito fundamental de **generar el menor impacto ecológico en la alimentación corporativa**. Aseguramos que los procesos de elaboración cumplan con altos estándares, certificando nuestra planta bajo la norma ISO 50.001 de Consumo Energético. Promovemos activamente una política integral de separación de residuos que se extiende desde nuestra planta. Entregamos un servicio que no solo es nutricional y logísticamente eficiente, sino que también prioriza la **sostenibilidad de los envases utilizados**. Consolidamos nuestro liderazgo al ofrecer soluciones que demuestran un compromiso continuo con la eficiencia energética y la responsabilidad ambiental.



12 PRODUCCIÓN Y CONSUMO RESPONSABLES



17 ALIANZAS PARA LOGRAR LOS OBJETIVOS



Impacto
Social



grupoenser

Construyendo Comunidad

La sostenibilidad se cimienta en el rol social activo que asumimos en cada comunidad donde operamos.

Reforzamos este compromiso articulando alianzas estratégicas y sólidos programas de voluntariado que extienden nuestro impacto más allá de la gestión de Facility Management, transformando nuestro capital humano en agentes de cambio social.

Esta estrategia nos permite construir activamente tejido social, apoyar el desarrollo local y generar valor compartido tangible.

De esta forma, cada servicio que brindamos no solo optimiza la infraestructura de nuestros clientes, sino que también deja una huella positiva y duradera en el entorno, fortaleciendo el bienestar de nuestra comunidad.

Nuestros ejes de creación de valor social

Educación y empleabilidad Juvenil

1

Destinado a fortalecer las trayectorias escolares, reducir la brecha entre el sistema educativo y el mercado laboral, y fomentar la inserción de jóvenes en el mundo del trabajo.

Apoyo comunitario

2

Donación de y los aportes materiales directos a organizaciones y sectores vulnerables de la comunidad.

Vinculación Institucional

3

Espacios para el fortalecimiento de alianzas estratégicas, la apertura de las instalaciones de Evoltis a la comunidad y la visibilidad del compromiso.

1 FIN DE LA POBREZA



2 HAMBRE CERO



3 SALUD Y BIENESTAR



4 EDUCACIÓN DE CALIDAD



5 IGUALDAD DE GÉNERO



10 REDUCCIÓN DE LAS DESIGUALDADES



15 VIDA DE ECOSISTEMAS TERRESTRES



Impacto Social

Creando Valor con impacto en la Educación y la Empleabilidad

Participamos activamente en la Expo Empleo organizada por el Gobierno de la Ciudad de Buenos Aires durante el año 2024, llevando la representación de Grupo Enser y nuestra línea gastronómica QChef. **Promovemos la inserción laboral de jóvenes** y fortalecemos la **colaboración estratégica** entre el **sector empresarial** y las **políticas públicas** de empleo.

grupoenser



Nuestra presencia en el evento permitió dar a conocer una variedad de oportunidades laborales formales y capacitadas dentro de los sectores de servicios, facility management y gastronomía, reafirmando así **nuestro compromiso** con la **generación de empleo de calidad** y el **desarrollo de talento en la comunidad**.



Creando Valor con impacto en la Educación y la Empleabilidad



Creamos un **programa integral de formación laboral** que persigue la doble meta de fortalecer la **retención del talento operativo e impulsar la inclusión de personas en situación de vulnerabilidad** de nuestra comunidad.

Enser Academia, a través de capacitaciones internas y actividades formativas comunitarias, busca preparar tanto a colaboradores actuales como a potenciales ingresantes, generando puentes concretos hacia el empleo formal.

Este programa se enfoca especialmente en **colectivos sin experiencia laboral, con discapacidad o con trayectorias interrumpidas**, incorporando formación comunitaria en herramientas de empleabilidad básica (como la elaboración de CV) y ofreciendo la certificación en oficios como limpieza institucional.



Educación y Empleabilidad Juvenil



Promovemos activamente la **mejora de la empleabilidad** de futuros **profesionales**, brindando herramientas esenciales para su inserción laboral.

En este marco, nuestra unidad de negocio **QChef** ofreció una **capacitación específica** y enfocada a **alumnos de 5to año de la Licenciatura en Nutrición de la UNLP** que están realizando sus prácticas finales obligatorias. Esta clase se centró en la construcción adecuada, armónica y atractiva de un currículum vitae (CV).



A través de esta iniciativa, cumplimos con el compromiso de QChef de enriquecer a los futuros profesionales, elevando la calidad y la profesionalidad que se espera de los nuevos nutricionistas en el mercado.



Impacto Social

Creando Valor con impacto en la Educación y la Empleabilidad

Ejecutamos un Programa especializado en **Manipulación de Alimentos en el Penal de Menores**, alineado a nuestra visión de impacto social y empleabilidad.

La iniciativa busca **transferir conocimientos técnicos esenciales y permitir que los jóvenes obtengan la certificación oficial** necesaria para la inserción en el mercado laboral gastronómico.



Promovemos así, la **adquisición de competencias profesionales** en un sector de alta demanda, generando una oportunidad concreta de **reinserción social y fomentando el empleo formal y capacitado**.



Impacto Social

Voluntariado y apoyo Comunitario

Mantenemos **convenios** activos con distintas **Facultades de Nutrición del país, incluyendo la Universidad Nacional de La Plata (UNLP)**, reafirmando nuestro compromiso con la formación profesional y el desarrollo académico.

A través de estos acuerdos, **promovemos las prácticas profesionales y pasantías** para estudiantes avanzados, quienes realizan rotaciones críticas en las áreas de planificación, operación y control de calidad de nuestros servicios de alimentación. **Estas acciones favorecen la transferencia bidireccional de conocimientos, la inserción laboral de jóvenes profesionales y el fortalecimiento de la articulación entre el ámbito académico y el sector productivo.**



FACULTAD DE
CIENCIAS MÉDICAS



UNIVERSIDAD
NACIONAL
DE LA PLATA

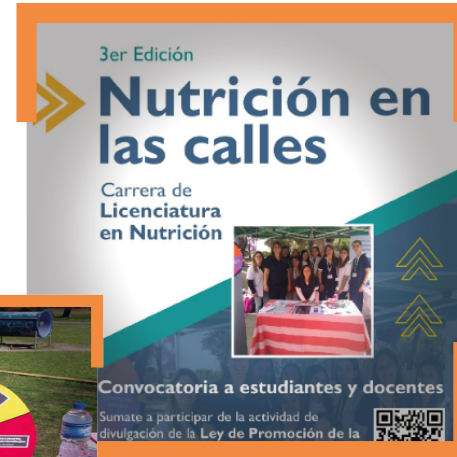


Voluntariado y apoyo Comunitario



Jornada “Nutrición en las Calles”

Reconocemos la importancia de **promover hábitos alimenticios responsables** dentro de **nuestra comunidad**. Establecimos como objetivo central **promover y difundir la Ley de Promoción de la Alimentación Saludable** (Ley 27.642), acercando información clara a la sociedad sobre su relevancia. A través de juegos, dinámicas y propuestas interactivas, buscamos sensibilizar a la comunidad sobre la diferencia entre comer y nutrirse, transmitiendo los beneficios de una alimentación adecuada de forma lúdica y accesible. Con estas acciones, **QChef** demuestra que su **rol trasciende la producción de alimentos**, asumiendo una **función activa en la educación** y el acompañamiento para la **construcción** de un **estilo de vida consciente y saludable**.



Impacto Social

Programa de Pasantías Remuneradas



Implementamos un **programa de pasantías remuneradas** de un año de duración y media jornada diaria, diseñado **para brindar a jóvenes** profesionales recién graduados una **experiencia laboral** práctica y transversal crucial para su formación. Dirigimos esta iniciativa específicamente a graduados recientes de Ciencias Económicas, Recursos Humanos y Nutrición, buscando favorecer su inserción en el mercado y el desarrollo de competencias técnicas y de gestión. El programa contempla la **incorporación de un pasante por sector**, cuya inclusión gestionamos en función de las necesidades operativas del negocio.



Finalmente, **aseguramos la calidad y el impacto** de estas **prácticas** mediante la **medición** constante a través de **KPIs**, los cuales requerirán la firma del profesional responsable para su validación.



Impacto Social

Construimos comunidad con impacto social

Establecimos una alianza estratégica con el **Club Meridiano V° de La Plata**, a quien acompañamos como sponsor oficial.

Colaboramos directamente con la **provisión de indumentaria deportiva y apoyamos el fortalecimiento de las actividades comunitarias y formativas de la institución**. Esta alianza contribuye al sostenimiento de espacios de encuentro, deporte y contención social para niños, jóvenes y familias de la comunidad platense.

En un hito más reciente, realizamos en junio de 2025 la donación de hormigón elaborado, destinado a la construcción del nuevo piso de la cancha de básquet del club, reafirmando nuestro apoyo continuo al desarrollo deportivo y social de esta institución emblemática.



Impacto Social

Construimos comunidad con impacto social

Ejecutamos un programa de apoyo social mediante la **donación de insumos de limpieza** al Merendero Todos por una Sonrisa.

La asistencia se concretó en entregas realizadas en febrero y mayo de 2025. Esta acción buscó colaborar directamente con el mantenimiento de las instalaciones, asegurando **condiciones óptimas de higiene** donde se brinda asistencia alimentaria y contención a niños y familias en situación de vulnerabilidad social. Al aportar desde nuestro know-how (insumos y Facility Management), **reforzamos estratégicamente nuestro compromiso con el bienestar comunitario y la creación de entornos seguros y saludables.**



Impacto Social

Construimos comunidad con impacto social

Desarrollamos una acción social con motivo del Día del Niño en agosto de 2025, **forjando una valiosa alianza con el Club de Fútbol La Plata V° de Tolosa y el Sindicato de Maestranza.**

En esta iniciativa, concretamos la donación de un total de **30 pelotas de fútbol**, distribuyendo 15 unidades a cada institución. Esta contribución tangible impulsó la actividad deportiva y la recreación infantil, reafirmando nuestro compromiso con el bien



Impacto Social

Construimos comunidad con impacto social



Navidad Solidaria

Consolidamos alianza para la **donación** de 50 viandas **navideñas completas a la organización Semillitas de Dios**, en el marco de nuestro **compromiso con el apoyo comunitario durante las festividades**. Esta acción buscó **garantizar que familias en situación de vulnerabilidad pudieran acceder a una comida digna y festiva**.

A través de la colaboración de nuestra unidad QChef, **contribuimos** directamente al **bienestar social**, reafirmando nuestra misión de **generar un impacto positivo** más allá de nuestra operación diaria.

Alianza Navideña

Establecimos una **alianza estratégica** con la **Cooperativa La Juanita** para nuestra campaña navideña, en línea con nuestro **compromiso de apoyar la economía social**. **Colaboramos** directamente con la Cooperativa mediante la **adquisición de sus panes navideños artesanales**, los cuales ofrecemos como **obsequio especial a nuestros clientes**. A través de esta acción, **fomentamos el consumo responsable, respaldamos la producción local** durante las festividades y **fortalecemos nuestro vínculo social** con la Cooperativa y con nuestros clientes, compartiendo un producto de alto valor comunitario.

Una Sonrisa en Navidad

Ejecutamos una acción solidaria orientada a la comunidad infantil, centrada en la **donación y colecta de juguetes destinados al Hospital Esbarra**. Esta iniciativa buscó generar un impacto positivo y llevar un momento de alegría a los niños y niñas que se encuentran en tratamiento. A través de la participación activa de nuestros colaboradores, cumplimos con el **objetivo de contribuir al bienestar emocional de la comunidad hospitalaria, reforzando nuestro compromiso social** con las instituciones de salud.

Impacto Social

Nuestro nuevo programa de Voluntariado de Triple Impacto



Buscamos consolidar nuestro compromiso con el **desarrollo local y sostenible**, permitiendo que cada **colaborador** ponga su conocimiento y energía al servicio de una visión compartida: **construir un futuro más justo y sostenible**.

Durante 2025 trabajamos en la creación del **Programa Voluntariado Corporativo**, diseñado para movilizar el talento y el compromiso de **nuestros equipos** en proyectos con un impacto sostenible. **Este programa no es solo una iniciativa de Responsabilidad Social Empresarial**; es una **extensión activa de nuestra cultura de crear valor** y una herramienta clave para la **Gobernanza Social**, demostrando que el *Facility Management* integral tiene un impacto comunitario.

Nuestros **colaboradores voluntarios** se convierten en **catalizadores de cambio**, aplicando sus habilidades y conocimientos especializados para generar beneficios en tres dimensiones clave:

Gestión y Valor(Prosperidad):
Aplicando la expertise de Evoltis para fortalecer la capacidad de gestión de organizaciones sociales, asegurando que el impacto de nuestras alianzas sea duradero y estratégico



Impacto Ambiental(Planeta):
Participando en acciones que promueven la conciencia ambiental, la optimización de recursos y el fomento de la economía circular.

Impacto Social(Personas):
Trabajando con aliados en la comunidad de Córdoba, enfocados en el bienestar y protección de sectores vulnerables, especialmente la infancia contribuyendo al desarrollo.



Nuestro nuevo Programa de voluntariado de triple Impacto

El año 2025 marcó un hito con la estructuración formal de nuestro **Programa de Voluntariado Corporativo (PVC)**, una decisión estratégica clave para potenciar nuestro impacto social. A partir de ahora, esta iniciativa se consolida como la herramienta central con la que canalizamos el **talento, el expertise y la energía** de nuestros colaboradores y colaboradoras.



Nuestro objetivo es generar un **impacto positivo y medible** directamente en la comunidad y en la protección del planeta, asegurando que nuestra acción social sea tan rigurosa como nuestra gestión operativa.





Impacto
en las
personas



grupoenser

El Capital Humano constituye el núcleo y la principal ventaja competitiva de nuestra propuesta de valor en *Facility Management* integral.

La calidad y la confiabilidad de nuestros servicios dependen de la especialización de nuestros equipos, por lo que invertimos estratégicamente en **formación continua, bienestar y equidad**, asegurando que cada colaborador encuentre una ruta clara de crecimiento.

Esta inversión garantiza que el compromiso y el desarrollo integral de nuestro personal se traduzcan directamente en la **consistencia, eficiencia y excelencia operativa** que ofrecemos a nuestros clientes en cada instalación que gestionamos.

Impacto en las personas

Distribución Estratégica del Talento

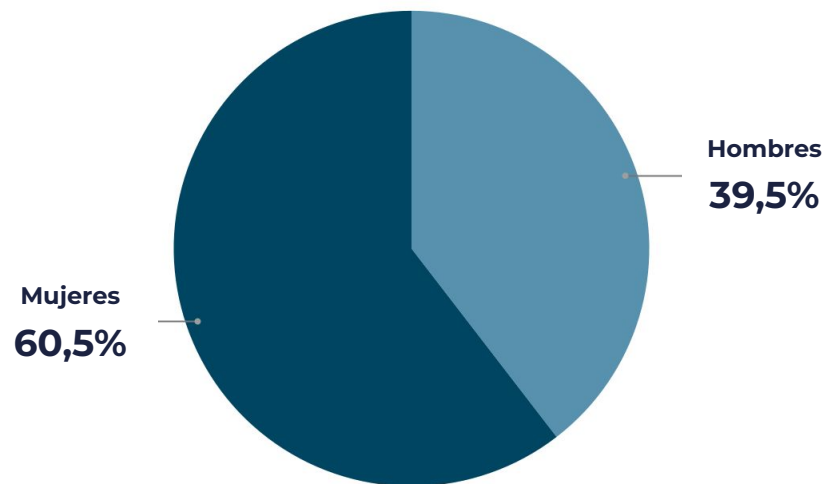


La distribución de nuestros colaboradores por sexo es un **indicador esencial de nuestra estrategia de sostenibilidad y creación de valor**. En Grupo Enser, entendemos que la **equidad de género** trasciende el cumplimiento normativo; es un motor de **innovación y eficiencia operativa** en el Facility Management.

Al monitorear activamente la participación de mujeres y hombres en todas las jerarquías y áreas funcionales, aseguramos una **distribución equilibrada del talento** que enriquece la toma de decisiones y la calidad del servicio. Promover activamente la equidad, especialmente en roles tradicionalmente masculinizados o en puestos de liderazgo, nos permite acceder a **una base de talento más amplia y diversa**.

Esto no solo nos posiciona como una empresa responsable, sino que **garantiza una ventaja competitiva sostenible**, reflejando nuestro compromiso con un futuro laboral más justo e inclusivo.

Distribución por género



Impacto en las personas

Política de beneficios para el cuidado integral del Colaborador: Inversión en Capital Humano



Hemos formalizado la **Política de Beneficios Corporativos** como una inversión estratégica diseñada para promover el **bienestar integral, la motivación y un profundo sentido de pertenencia** en todos nuestros colaboradores. Bajo un marco de implementación y seguimiento riguroso, esta política compromete a la empresa a desarrollar acciones que mejoren la calidad de vida laboral, estructuradas en ejes estratégicos clave: **bienestar físico y emocional, reconocimiento, desarrollo profesional y equilibrio con la vida personal.**



Aseguramos la aplicación universal de esta política a todos los colaboradores, y el área de Gestión del Capital Humano garantizará su revisión periódica y mejora continua, basándose en la escucha activa de las necesidades detectadas y las sugerencias directas del equipo.



Impacto
en las
personas



Pilares del Programa de Beneficios

1

Bienestar físico y nutricional

Programa de Plan Nutricional Personalizado; Viandas Saludables en Comedor de Planta; Kiosco Saludable; Programa de Actividad Física.

2

Bienestar emocional y salud mental

Programa de Bienestar y Salud Integral; Coaching Laboral; Talleres de Bienestar Emocional y Autocuidado

3

Reconocimiento y motivación

Día de Cumpleaños Libre; Empleado/a del Año; Sistema de Scoring por Participación.

4

Cultura, integración y celebraciones

Caja Navideña y Fiesta de Fin de Año; Team Building; Kit de Bienvenida

5

Desarrollo y formación

Clases de Herramientas Digitales; Planes de Carrera; Talleres Temáticos.

6

Familia y vida personal

Útiles Escolares; App para Colaboradores; Movilidad Sustentable.



Impacto en las personas

Cultura de Bienestar: Encuesta de Clima



Implementamos la **Encuesta de Clima Laboral 2024**, lanzada el día 15/10, para evaluar el funcionamiento interno y planificar mejoras. **La encuesta contenía 42 preguntas distribuidas en nueve ejes clave, incluyendo Colaboración, Comunicación, Liderazgo y Satisfacción en el puesto de trabajo.**

El proceso de medición del clima laboral en QChef registró una alta participación, alcanzando un 89% de la nómina (47 empleados de un universo total de 53).

Los resultados generales reflejan una **percepción mayoritariamente positiva y robusta del clima interno**, lo cual se evidencia en los siguientes Indicadores:

Percepción Positiva Consolidada: El 59% de las respuestas totales se concentró en las opciones "Siempre" (43%) y "Casi siempre" (16%).

Percepción Negativa Mínima: Solo un 9% de los colaboradores seleccionó la opción "Nunca".



Impacto en las personas

Cultura de Bienestar



Implementamos el **Programa de Pausas Activas** con el objetivo principal de contrarrestar el sedentarismo, la fatiga física y mental.

Buscamos mejorar la salud, el bienestar y la productividad al promover pausas laborales activas de corta duración, que incluyen ejercicios de movilidad articular y estiramientos.

Realizamos una **variedad de actividades semanales (flexibilidad, activación muscular, dinámicas grupales)** y medimos su impacto a través del porcentaje de participación y el nivel de satisfacción laboral.



Gestionamos la actividad con el apoyo de pasantes de Nutrición y Profesores de Educación Física, fomentando la integración social y la disminución del riesgo de enfermedades profesionales.



Impacto
en las
personas

Impulsando el Talento: Programas de Formación Anual



La **sostenibilidad** se construye sobre la base de la **excelencia humana** y la **ética corporativa**. Consolidamos el **Plan Anual de Capacitación 2025** con un esquema integral, cuyo fin principal es impulsar la **profesionalización** de nuestro equipo, garantizar la **mejora de la calidad de los servicios** y fortalecer la cultura organizacional.

Este plan se desarrolla en cumplimiento de los requisitos establecidos por las normas **ISO 45001** e **ISO 9001**, elevando el estándar de nuestra gestión en seguridad y calidad. El Plan 2025 se diseñó para generar un impacto social profundo; persiguiendo objetivos estratégicos clave, cómo **favorecer la integración de nuevos ingresos**, promover la **ética y la equidad**, y **garantizar la seguridad** en todas nuestras operaciones.

Buscamos activamente **concientizar sobre la sustentabilidad**, asegurando que este valor se arraigue en el día a día de nuestros colaboradores. La implementación es **híbrida** y de **alcance total**, cubriendo desde operarios hasta gerencias, reflejando nuestro compromiso con el desarrollo integral en todos los niveles. Nuestro propósito es trascender la simple transmisión de conocimientos, cultivando una **cultura de aprendizaje permanente** que impulse la empresa en sus desafíos futuros en materia de **seguridad, calidad, innovación y sustentabilidad**.

Porque, el talento profesionalizado es la **fuerza motriz de la calidad y el motor de nuestra Estrategia ESG**.



Impacto en las personas

Impulsando el Talento: Programas de Formación Anual

El Plan Anual de Capacitación aborda temáticas centrales que responden a las necesidades estratégicas del negocio y la sustentabilidad. Los ejes principales incluyen:



Integridad y Ética

Abordando el Código de Ética, la anticorrupción, la prevención de violencia y la sensibilización en diversidad e inclusión.

Seguridad y Operación

Enfocándose en Seguridad e Higiene, el uso correcto de EPP, Primeros Auxilios, Manejo Defensivo y Calidad de Servicio (Normas ISO y atención al cliente).

Sustentabilidad y Economía Circular

Cubriendo la huella de carbono, gestión de residuos, oficinas verdes y los fundamentos de la Economía Circular, aplicados también a la Gestión de Proyectos (Scrum, Kanban).

Desarrollo Profesional

Potenciando Habilidades Blandas (liderazgo, comunicación, inteligencia emocional) y la optimización de procesos mediante Herramientas Digitales (QR, firmas digitales y sistemas de gestión).



Impacto en las personas

Impulsando el Talento: Programas de Formación Anual



Áreas de Limpieza

Establecimos un **camino de desarrollo profesional** escalonado para el personal de limpieza, basado en la **experiencia, la formación y el compromiso**. La ruta inicia con la promoción automática de "Oficial" a "Oficial de Primera" al cumplir un año de antigüedad. El siguiente paso es "Encargado de Servicio" (para servicios con dotaciones mayores a cinco personas), para lo cual requerimos una antigüedad mínima de tres años como operario, dominio técnico de procesos, y capacitaciones obligatorias en Seguridad e Higiene y Sustentabilidad. Finalmente, la posición de "Supervisor de Servicios" demanda una antigüedad de cinco años como Encargado y capacitación en Herramientas Digitales y gestión de equipos.



Áreas Administrativas

Definimos un **camino de desarrollo profesional** estructurado por niveles jerárquicos para el personal administrativo, con el objetivo de **fomentar la motivación, la retención de talento y la profesionalización en cada área**.

La ruta se articula en cuatro niveles: Inicial (Analista Jr./Back Office), Intermedio (Analista/Responsable de Proceso), Liderazgo (Jefaturas/Responsables) y Estratégico (Gerencias).

En cada nivel, establecimos requisitos claros de permanencia (ej., dos años en el nivel inicial), habilidades clave (ej., manejo avanzado de sistemas de gestión) y capacitaciones sugeridas que van desde procedimientos internos hasta planificación estratégica y sustentabilidad. Aseguramos que cada colaborador cuente con una ruta clara para desarrollarse, promoviendo la excelencia en la gestión.

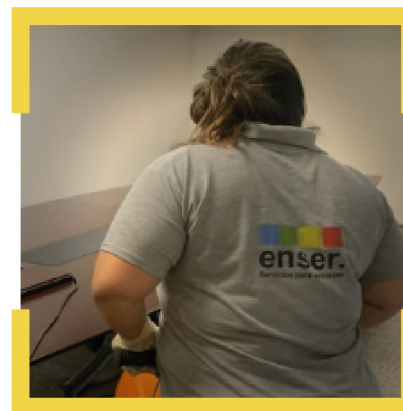


Compromiso con la equidad: Fortaleciendo la participación femenina en la operación

Reconocemos que, históricamente, la industria gastronómica ha presentado estructuras con limitada equidad de género. Por ello, en Grupo Enser (QChef), **impulsamos la participación activa de las mujeres en todos los niveles**, entendiendo que esta acción no es solo una cuestión de igualdad, sino un imperativo estratégico.

Esta integración activa **mejora significativamente el clima laboral**, enriquece la diversidad operativa y optimiza el rendimiento general del equipo. Buscamos **integrar, desarrollar y consolidar el rol de las mujeres** en todas las etapas del servicio de gastronomía, desde puestos operativos hasta roles de liderazgo y gestión.

Esta estrategia responde a una profunda necesidad de equidad y se consolida como una ventaja competitiva esencial, demostrando nuestro compromiso con los valores actuales de inclusión, respeto y diversidad. Por lo tanto, alineamos este proyecto con el objetivo general de generar **condiciones igualitarias de desarrollo profesional** que permitan el crecimiento pleno de todas nuestras colaboradoras.





Salud y seguridad para el bienestar

Salud y seguridad para el bienestar Consolidamos la **cultura preventiva** a través de la implementación de un **Plan de Capacitación en Seguridad y Salud que cubre normativas ISO y riesgos operativos**, reportando un nivel de cumplimiento superior al **80%** en todas las temáticas abordadas.

Reforzamos continuamente las competencias del personal con módulos específicos en **Higiene y Seguridad en Hospitales** (9/10 de evaluación promedio) y **Seguridad Vial** (100% de cumplimiento), junto con **campañas anuales como "Cuidemos nuestra Seguridad"**.

Finalmente, demostramos nuestro compromiso con la mejora continua solicitando la aprobación del **Plan Anual de Capacitación 2025** para incorporar nuevos módulos sobre ergonomía, trabajo en altura y primeros auxilios.

Accidentes laborales totales registrados: 76

- Accidentes "En el Trabajo": **53%**
- Accidentes "In Itinere" (en trayecto): **37%**

Incidentes de Seguridad Vial identificados: 3

- Causados por factor externo(terceros): **66.67%**

Victimas mortales o heridos graves: 0

Impacto
ético



grupoenser

Nuestra Filosofía

MISIÓN

Trabajamos día a día para ser identificados como la opción más fiable en el mercado de servicios de soporte para empresas. Ser reconocidos por nuestras capacidades e identificados como una compañía comprometida con el desarrollo social y que además genere beneficios para sus clientes, colaboradores, proveedores y accionistas.

VISIÓN

Somos una empresa que brinda las mejores soluciones a nuestros clientes, asegurándoles un control total sobre los servicios de soporte mediante la innovación, la excelencia y la capacitación constante

VALORES

Somos una compañía que se desempeña con pasión porque estamos convencidos de lo que hacemos. Generamos las oportunidades laborales en concordancia con nuestra ética para que nuestros colaboradores sientan el orgullo de pertenecer y absorban conocimientos que los potencien para mejorar a través del tiempo. Logrando que nuestros clientes se sientan respaldados por una empresa de triple impacto.

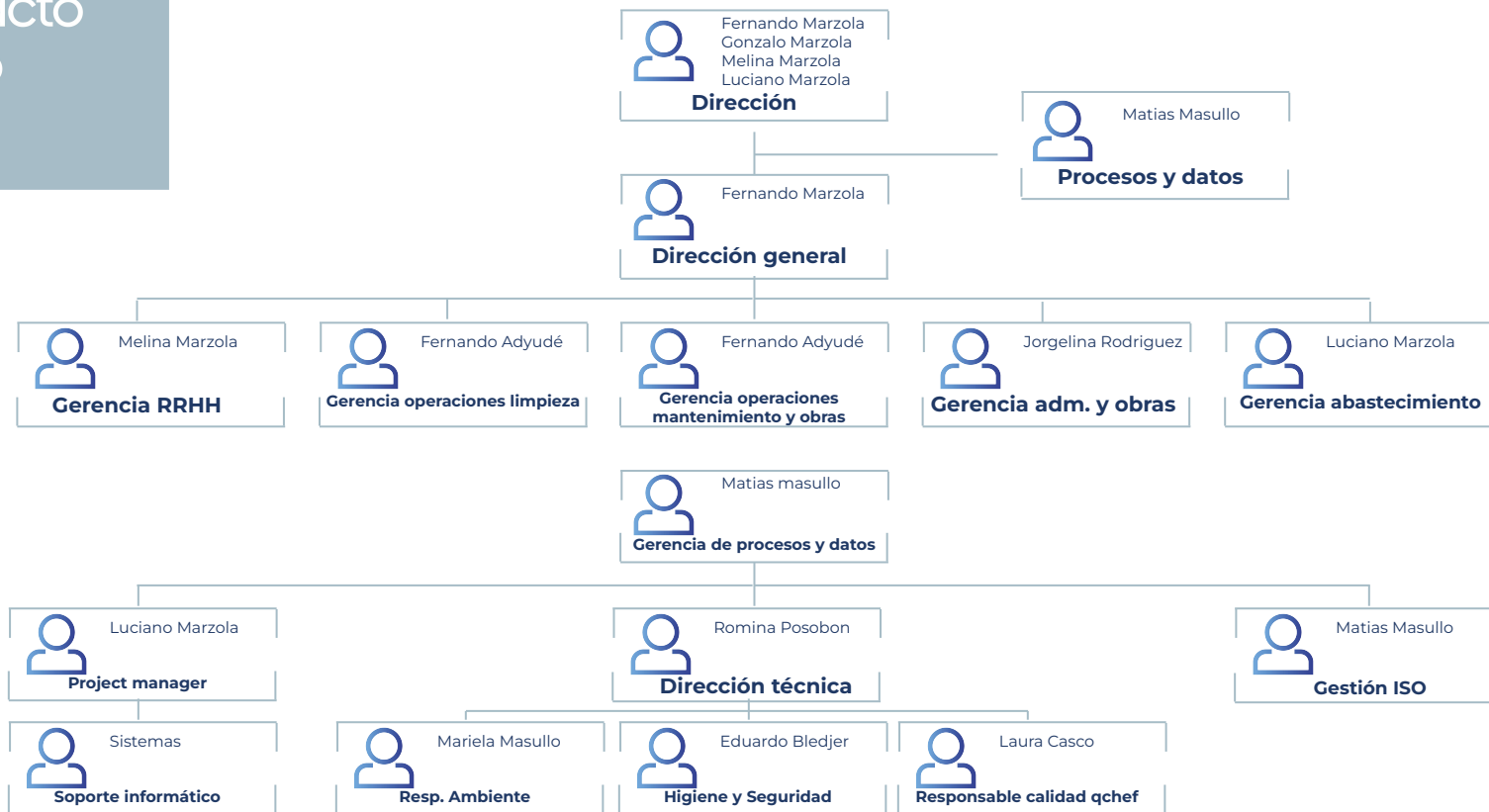


Organigrama

En Grupo Enser, la **Gobernanza (Pilar G de ESG)** es el cimiento de **nuestra estrategia, asegurando ética y transparencia** en toda la organización. El nuevo Modelo de Gobernanza optimiza la eficiencia del Grupo y fortalece la trazabilidad y la responsabilidad en la toma de decisiones. Esta estructura es clave para la **gestión de riesgos sofisticada, facilitando la identificación y mitigación efectiva de amenazas críticas** (clima, talento, ciberseguridad). Al operar con la máxima integridad, garantizamos que toda decisión estratégica esté orientada por la sostenibilidad. De esta forma, consolidamos la confianza de nuestros stakeholders y aseguramos la resiliencia a largo plazo de Grupo Enser.



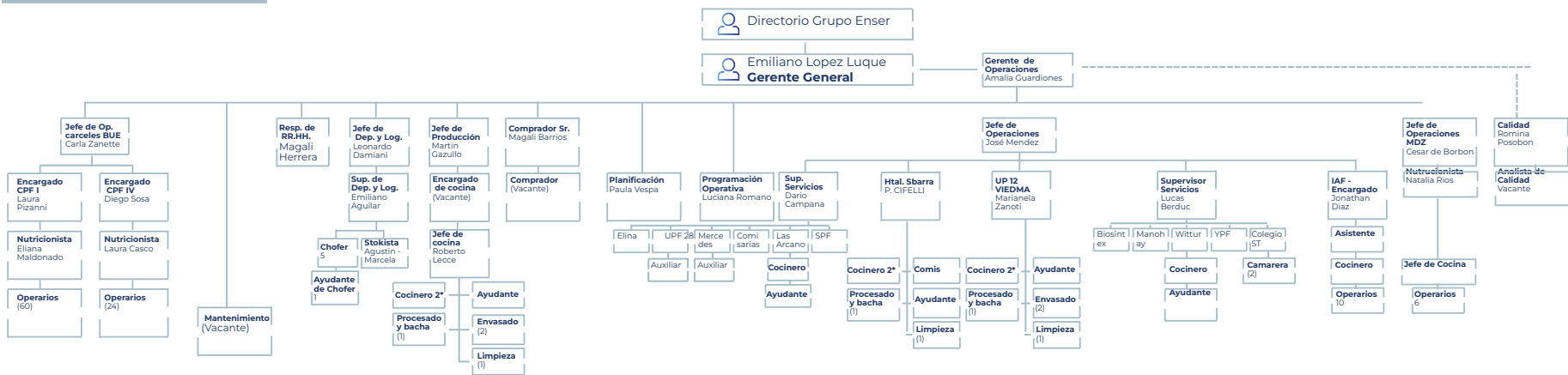
Organigrama



DIRECCIÓN

GESTIÓN

Organigrama Qchef



Estructura de Gobierno

Constituimos el **Comité Ejecutivo** como el espacio central de **toma de decisiones estratégicas**, combinando la conducción familiar con la profesionalización de la gestión. Conformamos este cuerpo directivo con los directores Fernando, Gonzalo, Melina y Luciano Marzola, junto a Emiliano López Luque, Gerente General de QChef. Integramos a Matías Masullo en un rol clave para el análisis de datos y la trazabilidad de la gestión, aportando una mirada metodológica e innovadora al proceso decisorio. Adicionalmente, contamos con la participación de Osvaldo Marzola en calidad de Director Honorario, quien acompaña con su experiencia para asegurar un equilibrio entre tradición, innovación y proyección de futuro.

Analizamos de manera integral la evolución del Grupo, articulando las distintas unidades de negocio y asegurando la coherencia con la visión, misión y valores de la organización. Realizamos encuentros periódicos para evaluar el desempeño y definir lineamientos estratégicos de mediano y largo plazo. La agenda de prioridades abarca resultados económicos, innovación, riesgos, certificaciones, estándares internacionales e impacto social y ambiental. Nuestro proceso de decisión se guía por principios de transparencia, ética, evidencia objetiva y triple impacto, buscando siempre el consenso y garantizando la trazabilidad de los acuerdos mediante minutas y seguimiento formal.



Comité principal de trabajo

Constituimos un Comité Principal de Trabajo que opera como **ente regulador interno para promover mesas de trabajo con cada área de la organización**. Su misión es abordar temas estratégicos y dar seguimiento a la ejecución de los lineamientos definidos por el Comité Ejecutivo. Para ello, **establecimos reuniones planificadas** donde cada área participa en un encuentro mensual para revisar avances y ajustar procesos en curso, complementadas por reuniones extraordinarias cuando surge un tema urgente. Este esquema asegura que la estrategia de alto nivel del Comité Ejecutivo se despliegue en acciones concretas a nivel operativo, garantizando la alineación, continuidad y evolución permanente del Grupo.



Comité de Sustentabilidad

Entendemos la sustentabilidad como una construcción colectiva y dinámica que atraviesa las esferas social, ambiental y económica, buscando un equilibrio integral y la protección de la biodiversidad. En este marco, establecimos el Comité de Sustentabilidad como un Sistema de Gobernanza, el cual nace para **impulsar una gestión enfocada en la mitigación de riesgos ESG** (Ambientales, Sociales y de Gobernanza). Su objetivo central es **promover, coordinar y articular las acciones de triple impacto**, siendo responsable de la creación, implementación, evaluación y monitoreo de la estrategia. La estructura se compone de dos órganos—el Ejecutivo, que fija el camino y supervisa, y el Operativo, que gestiona la ejecución diaria—los cuales se reúnen mensualmente de manera plenaria para revisar el plan. Adicionalmente, el Órgano Ejecutivo se reúne cuatrimestralmente con la Alta Dirección para presentar resultados y solicitar la aprobación de la hoja de ruta estratégica.



Para **garantizar la transversalidad**, la estrategia se ejecuta a través de diversos subcomités de trabajo. Estos subcomités facilitan la **integración práctica de los criterios ESG** en todas las áreas de la compañía. De este modo, aseguramos que la sustentabilidad se convierta en una responsabilidad compartida y activa en cada nivel operativo.

Conformación de los Comités



Impacto ético



Nuestras políticas son el **marco estructural de nuestra Gobernanza**, diseñadas para asegurar que nuestra **Misión, Visión y Valores** se traduzcan consistentemente en la práctica operativa. Estas directrices son indispensables para garantizar la **Integridad y Transparencia en la toma de decisiones**, permitiéndonos gestionar proactivamente los riesgos ESG (Ambientales, Sociales y de Gobernanza). Al establecer responsabilidades claras y promover una conducta ética, las políticas consolidan la confianza de nuestros *stakeholders* y reafirman el compromiso de Grupo Enser con una estrategia de crecimiento sostenible y responsable.



Impacto ético



Política de Recursos Humanos

Fomentamos una política de gestión de personas orientada a promover el **bienestar integral, el sentido de pertenencia y el desarrollo profesional** de todos los colaboradores. Busca que los empleados se sientan **valorados y orgullosos de su rol**, mediante el diseño de planes de trabajo que favorezcan el equilibrio entre la vida laboral y personal. Mantenemos un firme compromiso con la **formación continua** (técnica y de competencias blandas) para fortalecer el **liderazgo, la ética y la mejora constante del equipo**, asegurando la escucha y la satisfacción a través de canales de comunicación abiertos y encuestas periódicas. Finalmente, garantizamos la igualdad y equidad de género con un compromiso firme en la erradicación de toda forma de discriminación y violencia, y establecemos un Reglamento Ético con procedimientos justos y confidenciales para denuncias.



Política de SGI

Comprometemos a la Dirección de Grupo Enser a certificar y mantener un **Sistema de Gestión Integrado (SGI)** que cumple con múltiples normas internacionales (**ISO 9001, 14001, 45001, 50001 y 22000**) para asegurar la calidad y el desempeño en todas nuestras actividades. El alcance del SGI cubre tanto los servicios de limpieza como la gestión, elaboración y distribución de alimentos (incorporando estándares de inocuidad como **ISO 22000**). Aseguramos el cumplimiento de todos los requisitos legales vigentes, mejoramos continuamente la calidad para superar las expectativas de los clientes y garantizamos condiciones de trabajo seguras y saludables. Finalmente, impulsamos el cuidado del medio ambiente, la optimización energética y la trazabilidad en la adquisición de productos, priorizando siempre las opciones sustentables y eficientes.



Política de Responsabilidad Social

Establecemos el **Código de Ética y Transparencia** como el marco rector que guía a Grupo Enser, asegurando que nuestras operaciones sean éticas, transparentes y cumplan con todos los requisitos legales. Buscamos generar un impacto positivo en la comunidad, las personas y el medio ambiente, en línea con nuestros valores de integridad, compromiso, innovación y trabajo en equipo. Para sostener este compromiso, implementamos un robusto Programa de Integridad y un rechazo total a la corrupción, alineando nuestra gestión con principios internacionales y legislación vigente.

Transparencia e Integridad

Compromiso con la transparencia en todas las operaciones y promoción de una cultura de comportamiento ético.

Marco Normativo:

Alineación con principios internacionales (ODS de la ONU, normas ISO) y la legislación nacional vigente.

Compromiso Social:

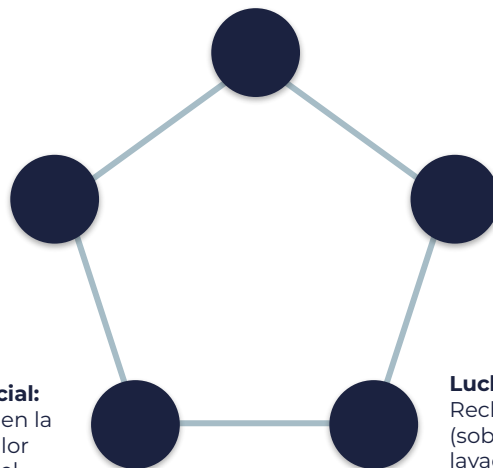
Responsabilidad en la generación de valor social, apoyando el desarrollo comunitario, organizaciones sociales y voluntariado corporativo.

Programa de Integridad:

Implementación de un programa conforme a la Ley 27.401, incluyendo Código de Ética, Código Anticorrupción, capacitaciones y canales de denuncia seguros.

Lucha contra la Corrupción:

Rechazo total a la corrupción (soborno, tráfico de influencias, lavado de activos), con aplicación de controles internos rigurosos.



Indicadores de satisfacción

Obtuvimos un **Net Promoter Score (NPS) de 58.4**, lo que posiciona a Grupo Enser en la categoría de "**Excelencia**". Este resultado refleja la calidad de los servicios y el alto **nivel de confianza que generamos en nuestros clientes**. La base de clientes se compone principalmente de **Promotores (69.3%)**, evidenciando una fuerte lealtad y una alta disposición a la recomendación de nuestros servicios. Concentramos los esfuerzos en convertir a los clientes Pasivos (19.8%) en Promotores, optimizando así la rentabilidad y el crecimiento orgánico.



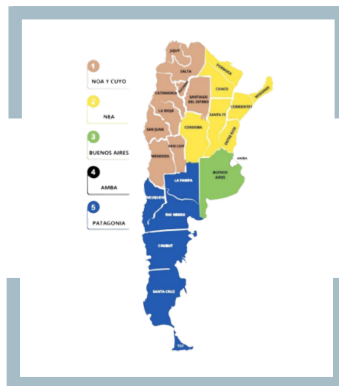
En los servicios de Qchef, evaluamos una **Satisfacción Global Promedio de 8.7 sobre 10**, donde la mayor fortaleza se concentra en la calidez y atención del personal de servicio, con un puntaje de 9.1 sobre 10. Esta métrica demuestra el **impacto positivo de la capacitación**. La principal oportunidad de mejora se centra en la variedad del menú (8.3 sobre 10), métrica que guía a Qchef a innovar en la propuesta gastronómica y desarrollar nuevas opciones para superar la expectativa de los usuarios.



Gestión de canales de comunicación y clientes

Mantenemos una presencia activa y coherente en la web y redes sociales para nuestras distintas unidades de negocios, gestionando el contenido.

Con el fin primordial de **garantizar la trazabilidad y el seguimiento adecuado de Solicitudes, Consultas, Quejas y Reclamos**, establecimos el correo electrónico atencionalclientes@grupoenser.com.ar como el canal oficial de contacto para clientes. Este esquema de comunicación centralizada se complementa con una nueva Estructura de Operaciones estratégica, diseñada para estrechar la relación con el cliente y mejorar la capacidad de atención a nivel nacional. Esta transformación incluye la designación de **Jefes Regionales y la incorporación de Supervisores Zonales**, lo que permite desplegar la gestión del rendimiento y el desarrollo de talento en todas las regiones del país.



Fernando Adyudé

Gerente de Operaciones
+54 9 112279-4457
fernando.adyude@grupoenser.com.ar

Juan Carlos Barroca

Jefe Regional NOA y CUYO
+54 9 221 503-2583

Mauricio Nocelli

Jefe Regional NEA
+54 9 341 242-3363
mauricio.nocelli@grupoenser.com.ar

Alfredo Magnano

Jefe Regional PBA + Patagonia
+54 9 221 546-9538
alfredo.magnano@grupoenser.com.ar



Impacto ético

Reclamos

Analizamos el registro de reclamos para la unidad de Servicios de Limpieza, lo que facilita la identificación precisa de las áreas con mayor potencial de crecimiento y optimización. El **sistema de feedback permite identificar oportunidades** claras para fortalecer la **supervisión y la gestión del talento operativo, lo que impulsa el desarrollo de nuevos programas** de capacitación específicos. Adicionalmente, el bajo porcentaje de feedback relacionado con la falta de insumos refleja la eficiencia de la cadena de abastecimiento, dejando el foco en la mejora continua de la calidad del servicio a través del desarrollo del personal.

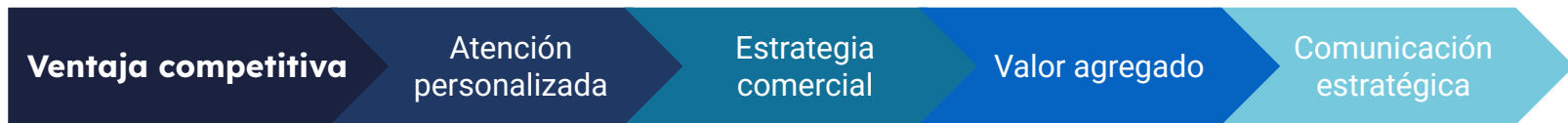


Centralizamos y gestionamos los reclamos, lo que permite medir la satisfacción del cliente y potenciar el rendimiento de QChef. La baja recurrencia de quejas relacionadas con el personal e infraestructura **evidencia la fortaleza y solidez de la operación** en planta. El sistema de registro señala claras oportunidades de mejora en la calidad y la propuesta de menú, lo que guía a la dirección a focalizar la inversión en la optimización continua de la oferta gastronómica y el desarrollo del producto.



Plan de fidelización

Fortalecemos la fidelización de clientes actuales, incrementando la **retención y la satisfacción mediante acciones estratégicas de gestión y valor agregado**. La principal ventaja competitiva que se subraya es el concepto de Facility Services, ofreciendo múltiples servicios de soporte con un único proveedor, simplificando así la gestión administrativa. Para garantizar la CERCANÍA demandada, se implementó una reestructuración operativa con la designación de Jefes Regionales y Supervisores Zonales. La gestión de cuentas clave se reformuló bajo el rol de Key Account Manager (KAM) para fomentar el concepto de "aliados comerciales" de largo plazo. Finalmente, se integra la Sustentabilidad como un valor diferenciador y se impulsa la CONFIANZA con la incorporación de un responsable de Marketing y Redes Sociales para comunicar nuestro valor y construir identidad.



Promoción del Facility Services (un proveedor, múltiples servicios) para simplificar la gestión del cliente.

Reestructuración de Operaciones con Jefes Regionales para asegurar la CERCANÍA y una atención más ágil y in situ.

Adopción del enfoque Key Account Manager (KAM) para clientes estratégicos, fortaleciendo la relación de "aliados comerciales".

Integración del compromiso de Sustentabilidad (ej. reducción de residuos, insumos biodegradables) alineado a la visión de certificar como Empresa B.

Incorporación de un Responsable de Marketing y Redes Sociales para comunicar logros y construir CONFIANZA a través de la identidad de marca



La culminación de este Primer Informe de Sostenibilidad nos invita a reflexionar sobre la trayectoria recorrida y el **rol transformador** que Grupo Enser y su unidad especializada de Gastronomía, **QChef**, están asumiendo en el mercado de servicios integrales. Reafirmamos nuestro **compromiso inquebrantable** con la gestión sustentable y el **Triple Impacto**, entendiendo que la sostenibilidad no es un área, sino el pilar que orienta cada decisión estratégica de la Dirección.

Nuestra visión se centra en la **innovación permanente** para consolidar soluciones integrales de alto valor en *Facility Management*. Esto se materializa en gestionar nuestros procesos bajo los más altos estándares de calidad y transparencia (Sistema de Gestión Integrado), impulsando activamente la **Economía Circular** y forjando **valor social y desarrollo económico** en cada comunidad donde operamos.

Mirada al Futuro: Nuestro Legado de Triple Impacto

Extendemos nuestro más sincero agradecimiento a colaboradores, clientes, socios estratégicos y a la sociedad en general por su invaluable apoyo a esta visión.
Su confianza nos impulsa.

Los instamos a mantener su participación activa y diálogo mientras avanzamos, con integridad y dedicación, hacia un porvenir en el que nuestro impacto contribuya a dejar un legado positivo para las futuras generaciones, redefiniendo el significado de la eficiencia en los servicios.

grupoenser